



トピックス

- ① 便利だけど、怖い世界
- ② ドライブ：おべんとう編／バックアップ
- ③ 浜北森林アスレチック／パソコントラブル
- ④ カリブラコア カリー／出張セミナー

便利だけど、怖いインターネットの世界

インターネットの世界は、毎日がめまぐるしい競争の中で、24時間稼働しています。私たち使う側は何気なく使っていますが、この世界は国内だけでなく常に世界中のサイバー戦争・ネット犯罪等の怖い世界です。しかし、良い仲間と信頼関係になれば、いつでもこの国からでも協力し合える事が可能な素晴らしい世界です。

金融機関のオンラインバンキングでさえ、便利さとは裏腹にリスクを伴います。第三者がウィルスを利用して知らない間にIDとパスワードを盗み不正送金をしてしまう事もあります。コンピュータの世界のギャングから身を守るには、ウィルス対策をしっかり行い Windows の更新をこまめに行う。そして良からぬサイトは見ない事を基本にしましょう。

どんな技術も悪用すれば、犯罪につながると同時に人々を不幸にします。極力、皆が幸せになる使い方をしてほしいものです。

インターネットのお蔭で世界の情報が平等に入手でき、世界の至る所から、リアルタイムにお金もかけずに顔を見ながら交信ができます。わからない事があった時、ネットでほとんどの事が調べられます。世界中の情報を瞬時に得ることができます。また、発信もできます。それは時間帯を気にせずいつでも利用できます。その上、コストがほとんどかからなくて可能です。画像や音声・動画でも通信が可能です。この技術のお蔭で家

や事務所から一步も出なくても、良い商品を買う事ができ、一般的な商品は流通状況が変わる程、市場が変化しています。こんな状況の中で便利に安心してパソコンとインターネットを活用するには、最終的に自己の判断と責任で上手に使う事が大切です。



パソコンのウィルス感染を原因とする、インターネットバンキングを悪用した不正送金事件が多数発生しているので弊社で振込に利用していますある金融機関ではインターネットバンキング専用の無料ウィルス対策ソフトを用意してくれています。このソフトはインターネットバンキングを狙ったウィルスを検知し、駆除し、インターネットバンキングで使用する通信情報の改ざんを防ぎます。インストールするだけで自動的に機能し、市販のウィルス対策ソフトと一緒に利用できます。市販のウィルス対策ソフトと併用し安心して銀行のOnlineを使いたいものです。ありがたい事に利用料金はかかりません。



たまにいくならこんなドライブ おべんとう編

ちょっと時間がある時にふらっと立ち寄り！運よくゲット？

駅弁(鉄道)・空弁(空港)いろいろあるけれど、かなり昔に名前を聞いた速弁(HAYABEN)を食べてみたい。と急にそう思ったのだけれど、どこに売っているのやら。はたまたもう廃止されているのかもしれない。Webページを調べてみると近くでは上郷サービスエリア(以下SA)のサイトに情報有り！(2014年春)向かうにしてもまずは万全を期して取り置きをお願いせねば。売店(事務所?)に電話を掛けるも、一向に繋がらず。SAのインフォメーションのお姉さんに掛け直して伝言を頼むと折り返しの電話。そして予約完了。ドライブは豊橋から上郷SAまでは高速に乗らず下道で1時間強。SAの外に車を止めてぶらっとパークから突撃。売店にてお弁当の包みを受け取ることができ

ました。レジで聞くと「一日2・3個の入荷ですね」。なんという少なさ。これは思わぬ超激レア級のアイテム。手に入れたお弁当は岡崎市の食事処「おぎ乃」さんが作る料亭女将弁当「つぼみ」と「花舞」。高い？けれどお値段に見合った内容だと思います。次のシーズンの弁当も楽しみですよ。(クーラーボックスで自宅に持ち帰り 呑みながら頂きました)



↑ 料亭女将弁当
「花舞」(¥2,160)



料亭女将弁当
「つぼみ」(¥1,730)↓

花舞
鱈の唐揚げ/梅肉ソースがけ/鱈の味噌カツ/法蓮草の胡麻和え/鱈のゼリー寄せ/鱈の春巻き/鱈の南蛮漬け/合鴨ロースのオレンジ釜/シラスの稲荷寿司/竹の子御飯/桜餅/キウイフルーツ

東名高速道路 上郷SA上り・下り売店

速弁は10:30ごろ入荷・予約は2日前まで推奨
三河牛ローストビーフ弁当(¥970)もあり
ぶらっとパークを利用すれば高速に入らなくても外(一般道)から施設を利用できます



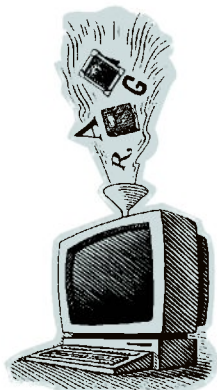
林



大事なパソコンをイメージバックアップ — トラブル発生時は 早期復旧を実現！

バックアップした時点の状態に素早く復旧させるバックアップ復元させることができるイメージバックアップをご紹介します。

イメージバックアップはパソコンの内蔵ハードディスクの「中身すべて」を特殊な仕組みを使って外部媒体にコピーします。例えば内蔵ハードディスクが故障して新品のディスクに交換した場合でも、本来はWindowsやプログラムを入れなおして設定をして、データを戻してといった、1日から数日かかるような作業が必要です。イメージバックアップからまるごと復元すれば最短1時間程度で復旧できます。復旧後はすぐに仕事を開始することができるのです。Windows7や8、8.1にもイメージバックアップ機能は標準で搭載されますが最低限の機能しかありませんので、弊社では市販のイメージバックアップソフトをご提案し、導入から運用までをサポートしております。毎日決まった時刻に自動バックアップが実施されますので手間なく漏れなく安心してお使い頂けます。修理に日数をかけることができない重要なパソコン・サーバ用途コンピュータに特におすすめ致します。ご興味がありましたらお声かけ願います。



親子でおでかけ ～浜北森林アスレチック～

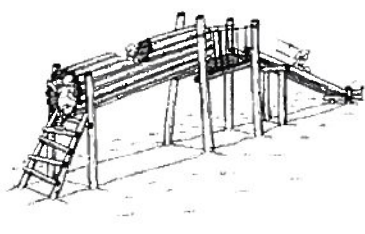
今回は、浜松北部にある浜北森林アスレチックをご紹介します。新東名高速が開通したため浜松浜北インターを降りてすぐと、遠くからでも行きやすくなりました。こちらには木やロープで作られたアスレチックが全部で40個もあり、1周2～3時間のコースになっています。ただ単に体を動かして遊ぶだけでなくそれぞれに「〇〇ができれば3点」というように難易度に応じて得点が付けられているので体だけでなく頭も使わないとクリアできません。専用のスコアカードまで用意されていました。アスレチックの数は40個と多いですが次はどんなだろう？とワクワクしながらいけるので、終わってみるとあつという間だったように感じました。ただ、結構な高さまで登るものや難易度が高めのアスレチックもあるので、小学校中学年くらいになるともう少し本格的に遊べるかなあという印象でした。今回はまだちょっと早かったかな？ 「浜北森林アスレチック」で検索！

浜北森林アスレチック 住所：静岡県浜松市浜北区尾野 2615-5

HP: <http://www.hamakita-shinrin.com/>



竹本



丸太のトンネルをくり抜り台でおりる



アスレチック写真



まん中に落ちないように、反時計回りに3周走る

パソコン使用時にやってはいけない8つのこと パート3

パソコン使用時にやってはいけないシリーズも今回で3回目となりました。今まで書いた内容をおさらいすると、①電源が入った状態でコンセントを抜いてはいけません。②電源が入っている状態で本体を移動してはいけません。③パソコンの通気口を塞いではいけません。④USBメモリや周辺機器をむやみに抜いてはいけません。詳細は過去の記事をご覧ください。今までは物理的・機械的な部分についてでしたが、今回からソフト的な部分について触れていきます。

⑤よく分からないファイルやフォルダをむやみに移動・削除してはいけません。

データを整理する際に「よく分からないけど使ったことないからいらないだろう」とあれこれファイルやフォルダをむやみに消していませんか？ デスクトップやマイドキュメント、マイピクチャなどにある自分で作成したフォルダやファイルは別ですが、パソコンの中には Windows が動作するのに必要なファイルも大量に存在するので、もし誤って移動・削除してしまうとパソコンが起動しなくなる可能性があります。とくに、Cドライブの WINDOWS フォルダの中や Program Files フォルダの中のファイルは削除しないでください。(一般的には Cドライブですが、設定や環境により違う場合があります)

⑥ウイルス対策ソフトがない状態、もしくは複数入っている状態でパソコンを使用しないでください。

ウイルス対策ソフトがない状態での使用が危ないのは皆様ご存じの通りですが、たくさん入っていればいいというものでもありません。ウイルス対策ソフト同士で機能の競合が生じパソコンの動作が極端に遅くなったり、最悪の場合起動しなくなります。ウイルス対策ソフトは放置しておくとは深刻な問題になることもあるので、現状がどうなっているか分からないのであれば一度ご相談ください。

カリブラコア カリー

「初夏から12月頃まで楽しめる花でちぎって挿せば手軽に増やせますよ」と花屋さんの言葉に、思わず3鉢買って来て会社の入口に植えてみました。水をたっぷりやり、切り戻しをすれば枝数が増え、さらに豪華に咲いてくれるとネットに掲載されていたので増やしてみたいです。そして、あわよくば来年も咲いてくれると嬉しいです。



カリー



梅雨の時期は、あじさいが咲いて季節感が出ます。何も手入れをしません、毎年必ず咲いてくれます。

パソコンセミナー

久しぶりに出張セミナーに出かけました。以前は(だいぶ、昔ですが…)、結構ご依頼があって会社や工場やご自宅へ伺ったものです。今でも、来社される方はありますが、残念ながら出張セミナーは減りました。今回のテーマは、XPから Windows 7の違い、Office 2010の特徴と活用セミナーでした。

ご依頼先は、地元金融機関の計算センター様からでした。受講者は本部のマネージャーの皆さんが対象でした。午前中10名・午後10名の方々に非常に熱心に参加して頂きました。



金融機関のマネージャーの皆さんに対してでしたので、事前に用意周到準備しました。

それでも、思わぬ質問があって冷や汗をかきました。日頃、何気なく利用している事でもきちんと説明するのはむずかしいです。今回、一番勉強になったのは講師を担当させて頂いた竹本と菰田でした。中途半端な状態では説明できないので必死でした。たまには、こんな機会も必要だと感じながら冷や汗を拭きながら無事終了しました。

そして、今回のセミナーが多くの職員さんのパソコン活用のお手伝いになれば幸いです。



富士ゼロックス・キャンペーン実施中

FUJI XEROX



平成元年から
パソコン一筋



株式会社 地球屋

豊橋市大村町大賀里78

(0532) 53-8551

<http://www.chikyū.com/>

パソコントラブル対応
サポート&サービス